

缶1



ロック缶
長方形缶

Size

330×260×50~150H	242×111×32~150H	221×126×32~150H
302×243×50~150H	240×173×50~150H	220×114×37~150H
282×212×48~150H	239×212×35~150H	209×134×50~150H
245×230×40~150H	237×177×49.5~150H	109×74×65~150H
243×117×40~150H	230×130×47~150H	



ロック缶
縦長缶

Size

245×98×50~150H



ロック缶
外カール蓋缶

Size

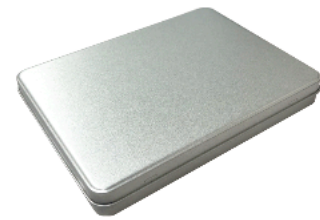
170φ×55~150H
96φ×55~150H
80φ×55~150H



ロック缶
正方形缶

Size

170×170×46~150H
79×79×45~120H
65×65×50~150H
45×45×52,63,65,75,85,150H



2ピース缶
2ピース角缶

Size

119×157×20H



2ピース缶
2ピース丸缶

Size

107φ×32,50H

缶2



溶接缶
被せ蓋缶

Size

102, 96, 92, 90, 86, 84, 77, 74.5, 71.5, 65φ × 80~236H
胴体天面：アルミ箔
蓋：ブリキ蓋



溶接缶
アルミ箔缶

Size

100, 96, 92, 84, 74.5, 65φ × 75~225H
胴体天面：アルミ箔
蓋：ポリ蓋



溶接缶
アルミトップ缶(ビード入り)

Size

100φ×75~225H
胴体天面：アルミトップ
蓋：ポリ蓋



溶接缶
被せ薄蓋缶

Size

72, 65φ × 75~225H
胴体天面：アルミ箔
蓋：ブリキ蓋



溶接缶
アルミトップ缶

Size

100, 84, 74.5, 65φ × 75~225H
胴体天面：アルミトップ
蓋：ポリ蓋



溶接缶
ストレート押し蓋缶

Size

59.5φ × 80~160H
蓋：ブリキ押し蓋
備考：底巻き

缶3



溶接缶
ストレートネジ蓋缶

Size

90φ×110,160H
蓋：ブリキネジ蓋
備考：底巻き



溶接缶
オイルタイプ缶

Size

85φ×100~200H
53φ×110~200H
蓋：山高ネジ蓋
備考：PE中栓



溶接缶
粉末調味料缶

Size

84φ×120~190H
53φ×80~200H
胴体天面：アルミトップ
蓋：ポリ蓋
備考：プラ回転盤可. アルミトップ穴開けにてシール貼り



ロック缶
エイド缶

Size

70.5×27.5×90.5,106H



溶接缶
平3号缶

Size

74φ×34.4H
胴体天面：アルミトップ



溶接缶
ポケット4号缶

Size

74φ×30.3H
胴体天面：アルミトップ



溶接缶
4号缶

Size

74φ×113H
胴体天面：アルミトップ